



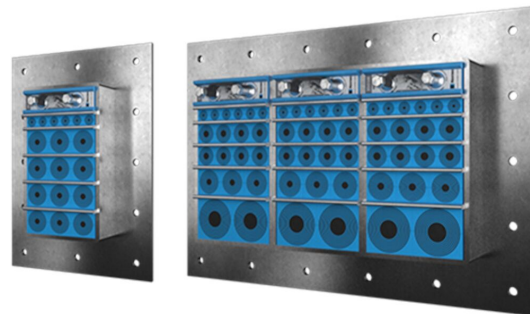
# Roxtec GHM 貫通部

密集する配線や太いケーブルに最適な貫通部

Roxtec GHM

は、配線引込貫通部をシール処理する軽量型ソリューションです。構造へはボルトで固定し、接着面はシーリングストリップで密閉します。貫通部フレームの材質は選ぶことができ、開口部は1つか複数の組合せタイプから選択可能です。シーリングモジュールは、異なる外径のケーブルやパイプに合わせて調節でき、将来のニーズに備えて貫通部に予備スペースを確保しておくことができます。

- 防鼠
- 優れた面積効率



## 製品特性



耐火



防水



IP/UL NEMA

## 設置構造



サンドイッチ



キャビネット & エンクロージ



金属



ボルト締め

## 取り付けタイプ

## 規格と認証証明書

### 火災

- A 級 IMO 2010 FTP コードに基づく試験
- EN 13501 に基づく試験で E/EI 等級

### 密性

- 水: 3 バール (衝撃圧)
- IP 66/67

## フレーム寸法

mm/kg

以下のフレームは一部です。フレームと構成品の全ラインナップについては、[roxtec.com](https://www.roxtec.com) をご覧ください。

タイトル	フレームの開口部	パッキンスペース	外径 WxHxD	開口部寸法 w x h	重量	部品番号
GHM 6x1 GALV INCL TSL 15x6	1	120 x 180	252.5 x 350 x 60	147.5(+5/-5) x 245(+5/-5)	4.5	5GHM000004089
GHM 6x2 GALV INCL TSL 15x6	2	120 x 180	383 x 350 x 60	278(+5/-5) x 245(+5/-5)	7.7	5GHM000006300
GHM 6x3 GALV INCL TSL 15x6	3	120 x 180	513.5 x 350 x 60	408.5(+5/-5) x 245(+5/-5)	10.5	5GHM000004091
GHM 6x1 PRIMED INCL TSL 15x6	1	120 x 180	252.5 x 350 x 60	147.5(+5/-5) x 245(+5/-5)	4.9	GHM6000000112
GHM 6x2 PRIMED INCL TSL 15x6	2	120 x 180	383 x 350 x 60	278(+5/-5) x 245(+5/-5)	7.4	GHM6000000212
GHM 6x3 PRIMED INCL TSL 15x6	3	120 x 180	513.5 x 350 x 60	408.5(+5/-5) x 245(+5/-5)	9.9	GHM6000000312
GHM 6x1 AISI316 INCL TSL 15x6	1	120 x 180	252.5 x 350 x 60	147.5(+5/-5) x 245(+5/-5)	4.9	5GHM000004746
GHM 6x2 AISI316 INCL TSL 15x6	2	120 x 180	383 x 350 x 60	278(-2) x 245	7.4	5GHM000004027
GHM 6x3 AISI 316 INCL TSL 15x6	3	120 x 180	513.5 x 350 x 60	408.5(+5/-5) x 245(+5/-5)	9.9	5GHM000004044



# シーリングコンポーネントのデータ

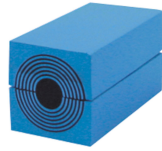
## シーリングコンポーネント



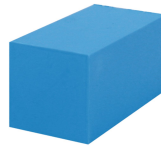
潤滑剤



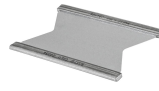
ウェッジおよびウェット



Multidiameter™ 付き RM



RM ソリッドコン  
ベンション モジュ



ステイプレート



ホルダー・ツール



シーリングキット

詳細情報については、[roxtec.com](https://www.roxtec.com) をご覧ください。

The product information provided by Roxtec does not release the purchaser of the Roxtec system, or part thereof, from the obligation to independently determine the suitability of the products for the intended process, installation and/or use.

Roxtec gives no guarantee for the Roxtec system or any part thereof and assumes no liability for any loss or damage whatsoever, whether direct, indirect, consequential, loss of profit or otherwise, occurred or caused by the Roxtec systems or installations containing components not manufactured by an authorized manufacturer and/or occurred or caused by the use of the Roxtec system in a manner or for an application other than for which the Roxtec system was designed or intended.

Roxtec expressly excludes any implied warranties of merchantability and fitness for a particular purpose and all other express or implied representations and warranties provided by statute or common law. User determines suitability of the Roxtec system for intended use and assumes all risk and liability in connection therewith. In no event shall Roxtec be liable for indirect, consequential, punitive, special, exemplary or incidental damages or losses.

The Roxtec products are offered and sold in accordance with the conditions of the Roxtec General Terms of Sales. The latest version of the Roxtec General Terms of Sales can be downloaded from <https://www.roxtec.com/en/about-us/about-roxtec/general-terms-of-sales/>

We reserve the right to make changes to the product and technical information without further notice. Any errors in print or entry are no claims for indemnity. The content of this publication is the property of Roxtec International AB and is protected by copyright.

This document was generated on: 2024-04-16